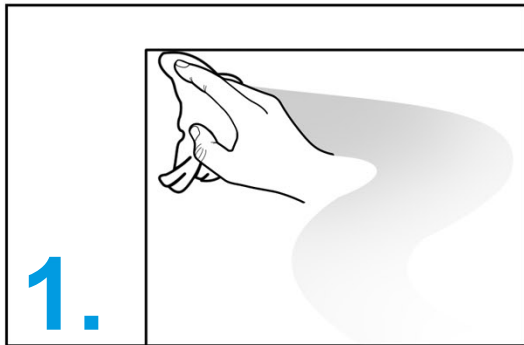
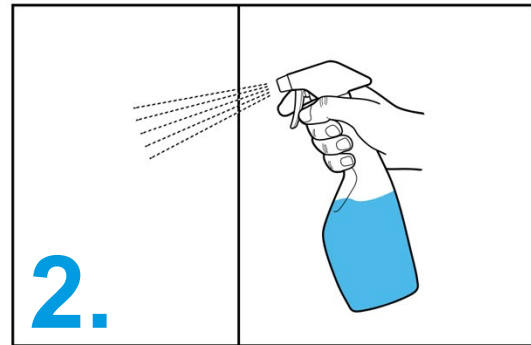


## Montageanleitung Klebefolie (Nassmethode)

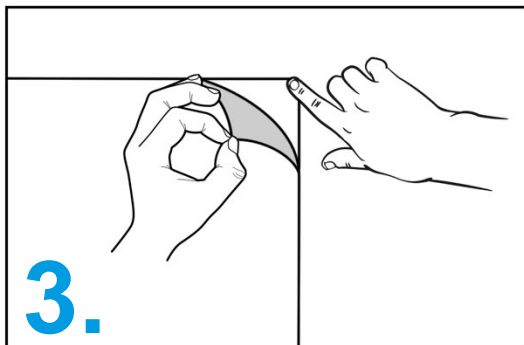
Die Nassmethode ist die einfachste und sicherste Art, eine Klebefolie blasenfrei anzubringen und empfiehlt sich vor allem bei großen Klebefolien. Befeuchten Sie den Untergrund auf dem die Folie angebracht werden soll mit einem Wasser-Spülmittelgemisch (Verhältnis wie Spülwasser) und bringen Sie die Folie anschließend auf dem feuchten Untergrund an. Der Vorteil dieser Methode liegt darin, dass die Folie noch beliebig verschoben werden kann, ohne endgültig festzukleben und auch störende Luftblasen noch geglättet werden.



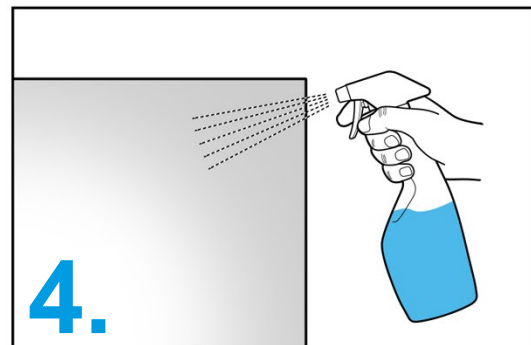
Reinigen Sie den Untergrund sorgfältig bis in alle Ecken, um optisch störende Schmutzpartikel unter der Folie zu vermeiden.



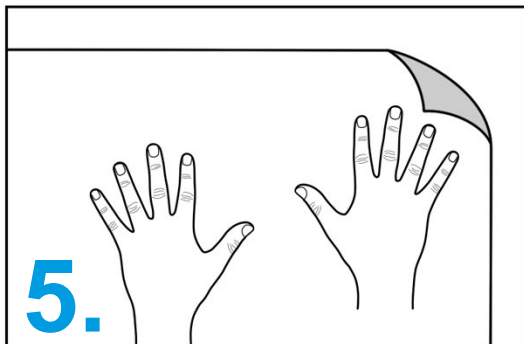
Befeuchten Sie die zu beklebende Fläche reichlich mit dem Wasser-Spülmittelgemisch.



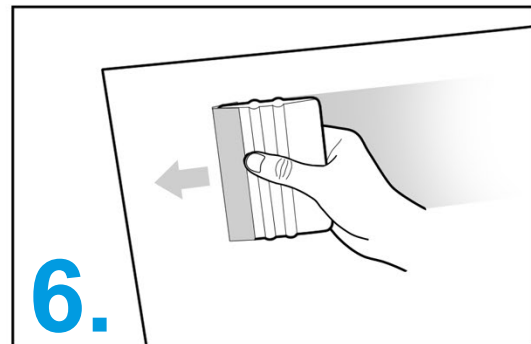
Ziehen Sie das rückseitige Trägerpapier der Folie komplett ab.



Befeuchten Sie die Klebeschicht der Folie ebenfalls mit dem Wasser-Spülmittelgemisch.



Bringen Sie die Folie an und positionieren Sie sie entsprechend. Durch das aufgetragene Trennmittel klebt die Folie nicht richtig fest und lässt sich noch beliebig verschieben.



Drücken Sie mit sanftem Druck bahnenweise von oben nach unten bzw. von der Mitte zum Rand der Folie das Wasser heraus. Nutzen Sie eine Rakel mit Filzkante (Zubehör), um Kratzer zu vermeiden.